

MOBIL LÉGKONDICIONÁLÓ



AMC-XXAN



AMC-XXAN1

ÚJ

AMC-11AN
AMC-14AN
AMC-11AN1
AMC-14AN1

Automatikus védelem funkció
Független páratlanítás funkció
Mikroprocesszoros vezérlés
Rotációs kompresszor
Cserélhető szűrő
24-órás időzítő
Környezetkímélő
2 év garancia

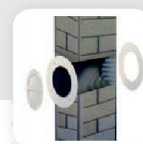


VÁLASZTHATÓ TARTOZÉKOK

AMC-WINK
ABLAK SZETT



AMC-WK
FALI SZETT



AK-15A
FALI SZETT



MŰSZAKI PARAMÉTEREK

MODELL			AMC-11AN	AMC-11AN1	AMC-14AN	AMC-14AN1
Teljesítmény	hűtés	kW	3,0	3,0	4,0	4,0
	fűtés	kW	3,0	3,0	4,0	4,0
Optimális szobaméret	m ²		15-25	15-25	25-35	25-35
Frekvencia / Tápfeszültség	Hz / V		1~ / 50 / 220-240	1~ / 50 / 220-240	1~ / 50 / 220-240	1~ / 50 / 220-240
Üzemi áram hűtés / fűtés	A		5,8	5,8	7,7	7,7
Teljesítményfelvétel hűtés / fűtés	W		1200 / 1000	1200 / 1000	1500 / 1300	1500 / 1300
EER / COP	W/W		2,6 / 3,1	2,6 / 3,1	2,6 / 3,1	2,6 / 3,1
Energiaosztály hűtés/ fűtés (átlagos terület)			A / A++	A / A++	A / A++	A / A++
Hangnyomósszint	max	dB(A)	62	65	63	65
Légszállítás	m ³ /óra		400	400	450	450
Páratlanítás	l/h		50	50	70	70
Hűtőközeg típus/mennyiség	típus / kg / t eq.CO ₂		R410A / 0,55 / 1,15	R410A / 0,55 / 1,148	R410A / 0,61 / 1,27	R410A / 0,455 / 0,950
Globális felmelegedési potenciál (GWP)	érték		2088	2088	2088	2088
Méreték (sz x m x m)	mm		300x778x505	300x760x532	300x778x505	300x760x532
Doboz méretei (sz x m x m)	mm		330x815x550	330x835x580	330x815x550	330x835x580
Nettó/bruttó tömeg	kg		28,5 / 30,7	28,5 / 30,7	30,6 / 32,8	30,6 / 32,8
Üzemi hőmérsékletek tartományok	hűtés	°C	17-32	17-32	17-32	17-32
	fűtés	°C	7-25	7-25	7-25	7-25

R410A (50% HFC-32, 50% HFC-125), GWP 2088

A berendezés a Kiotói Jegyzőkönyv szerinti fluorotartalmú, üvegházhatást okozó gázokat tartalmaz.

Hermetikusan zárt rendszer.

Tartsa kint a zajt!
AMC-WK és a AK-15A szett lehetővé teszi, hogy az AMC-11A, AMC-14AN berendezéseket a hűtött / fűtött helyiségen kívül helyezzük el.

